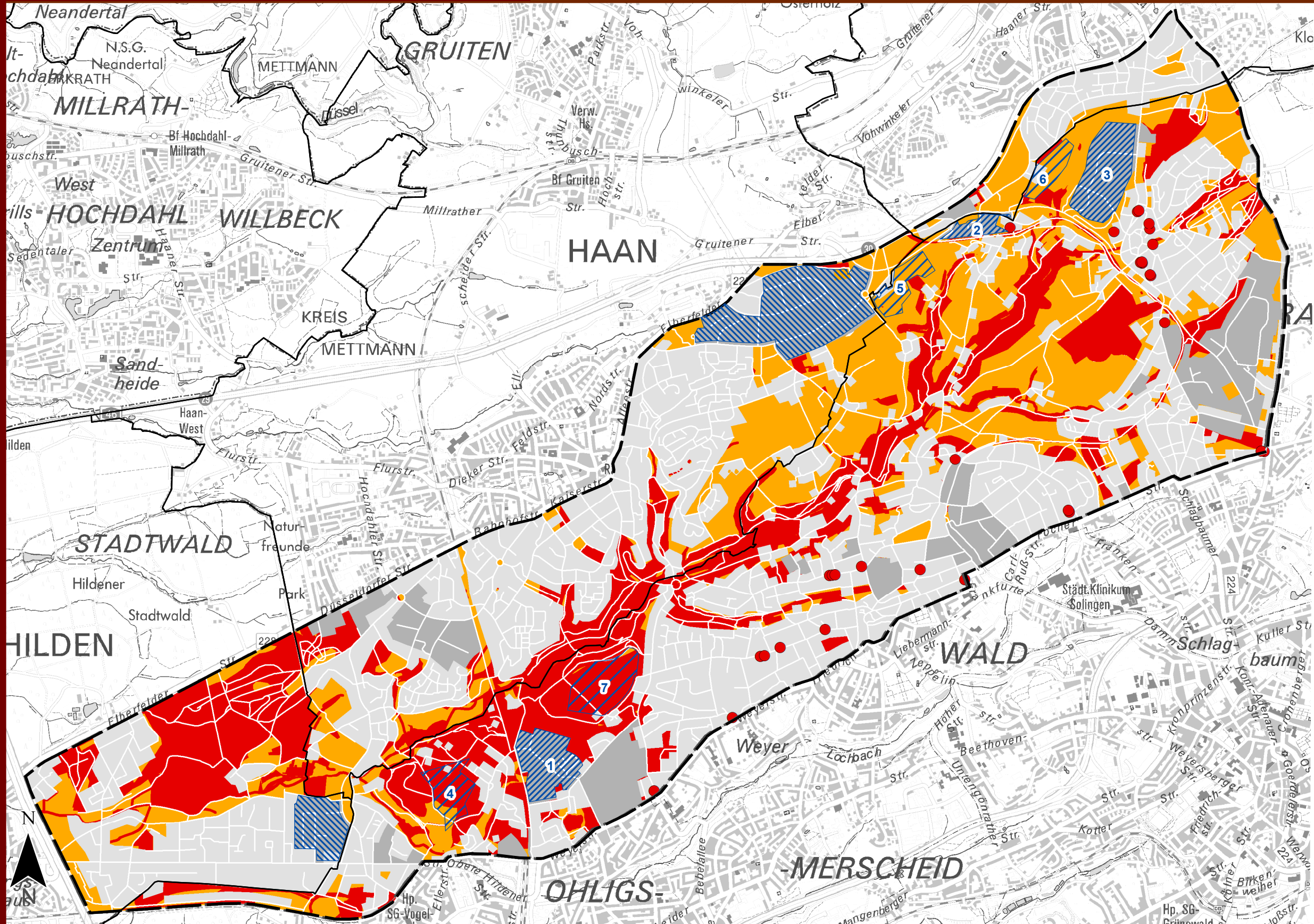


Raumwiderstand Ittertal Stadt Solingen GESAMTBEWERTUNG



Siedlungsbereiche ohne Bewertung Raumwiderstand

- Wohnen
- Gewerbe

Empfindlichkeit / Raumwiderstand

- sehr hoch
(mind. eines der betrachteten Kriterien sehr hoch)
- hoch
(kein Kriterium sehr hoch, mind. ein Kriterium hoch)

Gewerbestandorte

Gewerbegebiete Solingen

- mit Baurecht
 - 1 Monhofer Feld
 - 2 Fürkeltrath I
 - 3 Piepersberg Ost
- in Planung
 - 4 Keusenhof
 - 5 Fürkeltrath II
 - 6 Piepersberg West
- Bedarfsdeckung
 - 7 Buschfeld

Gewerbegebiete Haan, Hilden

- (mit Baurecht)

Untersuchungsgebiet

- 'Ittertal'

Datenbasis Klima außerhalb des Stadtgebietes von Solingen nicht vollständig

Datenquellen:
Stadt Solingen 2013, LANUV 2011, 2013
Geologischer Dienst NRW 2004,
Stadtklimaanalyse Kuttler 1993,
Klimaanpassungsstrategie ISB 2013,
weitere Daten vom Datenserver der Stadt Solingen

Stand: Endbericht
19.08.2013, 2. Auflage 2015

